



Ficha Técnica

LUMINARIA CIRCULAR

SEMI-AUTONOMOUS

INFORMACIÓN GENERAL



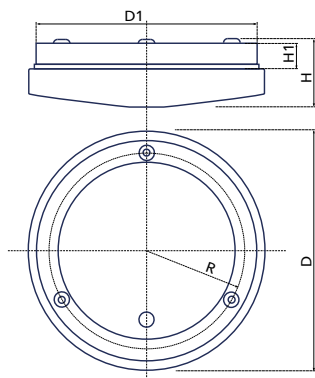
Voltaje de entrada	100 - 240 VAC	Rango de comunicación	-
Tensión Operativa	190 - 240 VDC	Parámetros de tiempo activo	1s-30min
Frecuencia Operativa	50 - 60 Hz	Comienzo suave	Sí
Resistencia Máxima al estrés	300 VACrms	Mínima función lumínica	Sí
Compatible con balastro electrónico	No	Ajustes mínimos de iluminación	0-100%
Material	AI / PC / PE	Control de iluminación diurna	No
Sistema de refrigeración	Passiv / 235 W/(mK)	Parametrización de grupo	No
Temperatura de color **	3000 - 6000 K	Inteligencia de grupo	No
Consistencia cromática (MacAdam)	3	Acceso Remoto	No
Clase Energética	E		
Ciclo de Conmutación	> 500'000		
Durabilidad (L70B10)	70'000 h		
Clase de Protección IP	IP20		
Clase de Aparato	II		
Grupo de Riesgo LED	RG0		
Temperatura de funcionamiento	-20 °C .. +45 °C		
Temperatura de almacenaje	-20 °C .. +70 °C		
Humedad de Funcionamiento	10 - 80 % rH		
Tecnología de sensor de movimiento	Radar (HF)		
Potencia de transmisión de detección	< 1mW		
Frecuencia del sensor de detección	5.725 - 5.875 GHz		
Rango de detección (h=2.4m)	< 3m		
Sensibilidad de radar ajustable	No		
Tecnología de comunicación	-		
Potencia de transmisión de comunicación	-		
Frecuencia del sensor de comunicación	-		



DATOS DEPENDIENDO DE LA EDICIÓN

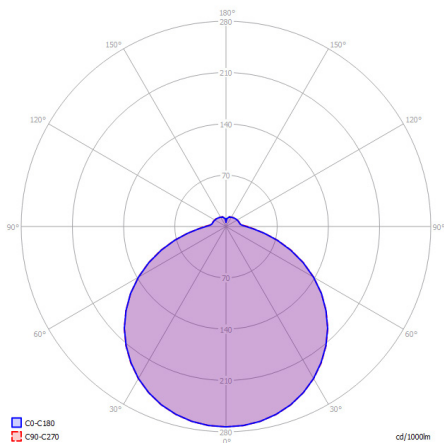
Diámetro nominal (N)	26 cm	33 cm	38 cm
Potencia *	9 W	18 W	25 W
Flujo luminoso *	1170 lm	2340 lm	3250 lm
EAN	7640185682351	7640185681873	7640185681880

GRÁFICOS



Dimensiones

N	26 cm	33 cm	38 cm
D	255 mm	325 mm	375 mm
D1	230 mm	300 mm	350 mm
R	104 mm	134 mm	160 mm
H	80 mm	80 mm	80 mm
H1	210 mm	210 mm	210 mm



Medido en un tubo de 1.5m/37.5cm luz circular con 4000K y CRI >80

